

# na·De®

## EX-P5

### ÇİFT İZOLATÖRLÜ BUTON

#### KULLANIM KILAVUZU



#### ÜRÜN TANIMI

:

Analog – Dijital yangın algılama sistemlerinin manüel aktivasyonu için nokta alarm butonudur.

#### ÇALIŞMA ŞEKLİ

:

Bir kez butona basıldığında anahtar manüel olarak yeniden ayarlanana kadar değişmeden faaliyette kalır. Butonu yeniden ayarlamak için anahtarı şekil1 de de gösterildiği gibi dörtte bir oranında sola çevirin böylece bir sonraki kullanım için hazır hale gelir. Buton bir adet çift renkli kırmızı ve sarı LEDe sahiptir.

- Kırmızı LED, hata sinyali ve yangın alarmı için.
- Sarı LED, kısa devre çevrim sinyali için.

#### KURULUMU

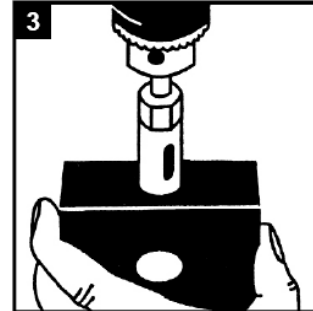
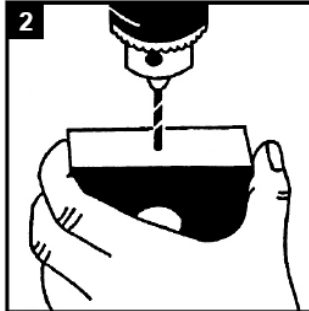
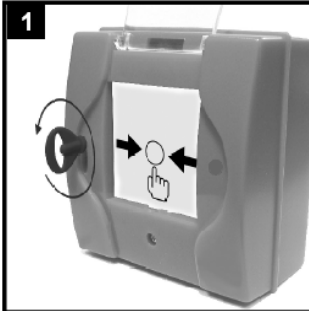
:

Genellikle alarm butonları çıkışların dış duvarları üzerine korumalı olarak, zeminden 1,0 m ve 1,4 m yüksekliğe her biri 40 metre ara ile yerleştirilir. Yerleştirilen alarm butonları rahat görülebilir, kullanılabilir ve teşhir edilebilir durumda olmalıdır.

Alarm butonunu duvar üzerine takmak için, ön paneli yerinden çıkartın vidalarını alın ve aygıtın tabanını 3.5x30mm vidalar yüzeye karşılık gelecek şekilde takın. Giriş kablosu için, yukarı bölüme delik açın şekil2-3de gösterildiği gibi. Aşağıdaki çizimlerde gösterildiği gibi, özel taban kullanarak duvara gömme montaj yapın.

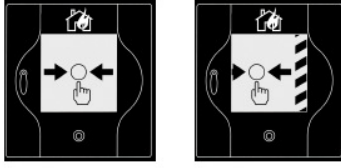
Butonun bağlantılarını yapabilmek için transparan kapağın altındaki butonun ön bölümünden vidayı yeteri kadar çıkartın ve butonu klipslere geçebilecek şekilde yükseltin.

**DİKKAT : KULLANICI KESİNLİKLE ORTADAKİ KAPLAMAYI AÇMAMALIDIR. BU DURUM İÇİNDE BULUNAN AYGITA ZARAR VEREBİLİR**



CE

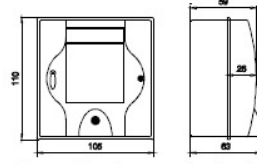
## ÇALIŞMA ŞEKLİ



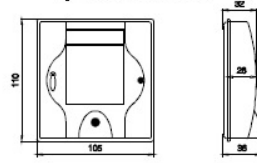
STAND-BY

AKTİF

## EBATLAR

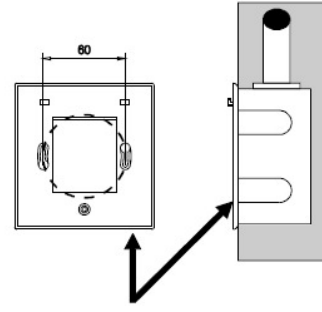


Duvar yüzeyine monte etmek için taban ebatları



Gömerek monte etmek için taban ebatları

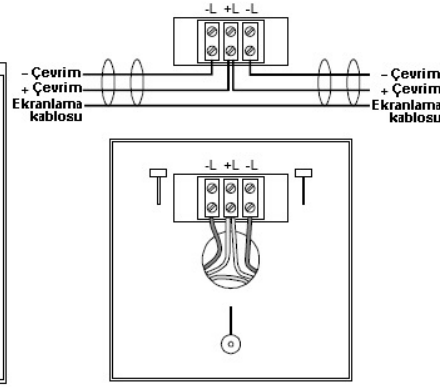
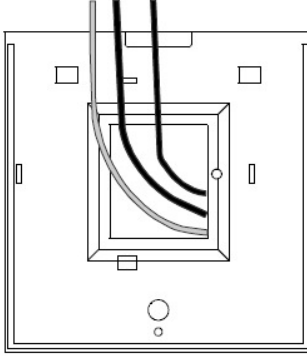
## YERLEŞTİRME



Standart kutulara adapte olabilir

## KABLOLAMA

- Çevrim (Kırmızı kablo)
- + Çevrim (Siyah kablo)



## UYUMLU TABANLAR



Duvar yüzeyine monte edilebilen taban

Gömerek monte edilebilen taban



## TEKNİK ÖZELLİKLER

### Mekanik

Maksimum ebatlar	: 110 x 105 x 63 mm
Minimum ebatlar	: 110 x 105 x 36 mm
Butonlar arasındaki maksimum mesafe	: 80 mm
Kurulum yüksekliği	: 1.2 – 1.5 m
Montaj vidaları	: 2 x (3.5 x 30 mm)

### Elektrik

Güç kaynağı	: 24V DC
Stand-by güç sarfiyatı	: 90µA
Durum	: Stand-by, Alarm, Kısa devre hatası
Çalışma sıcaklığı	: -5 °C +50 °C
Depolama Sıcaklığı	: -10°C +50°C
Max. Bağıl Nem Durumu	: 93%
Koruma	: IP40
Standartlar	: EN54-11, EN54-17

AYRINTILI BİLGİ İÇİN 0800 261 78 05 NUMARAYI ARAYABİLİRSİNİZ